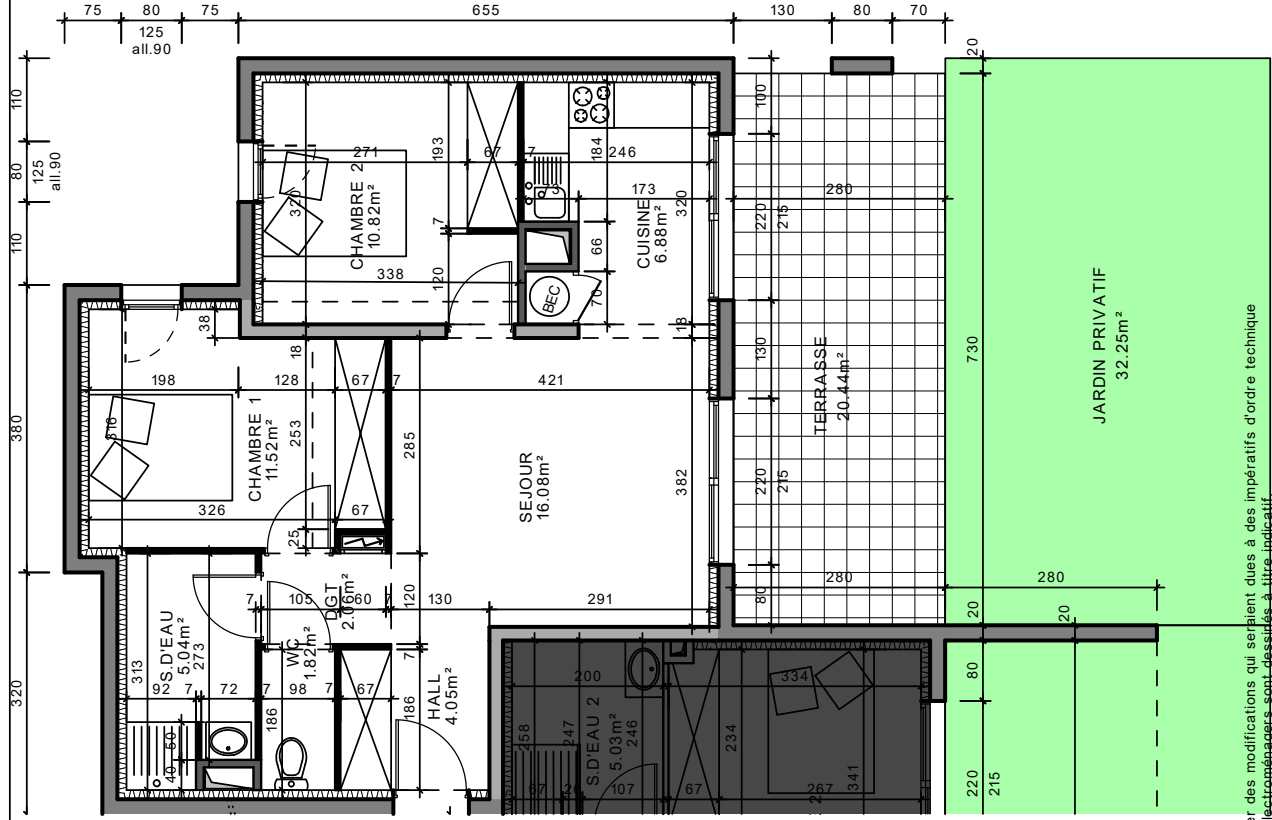


PLAN DE VENTE

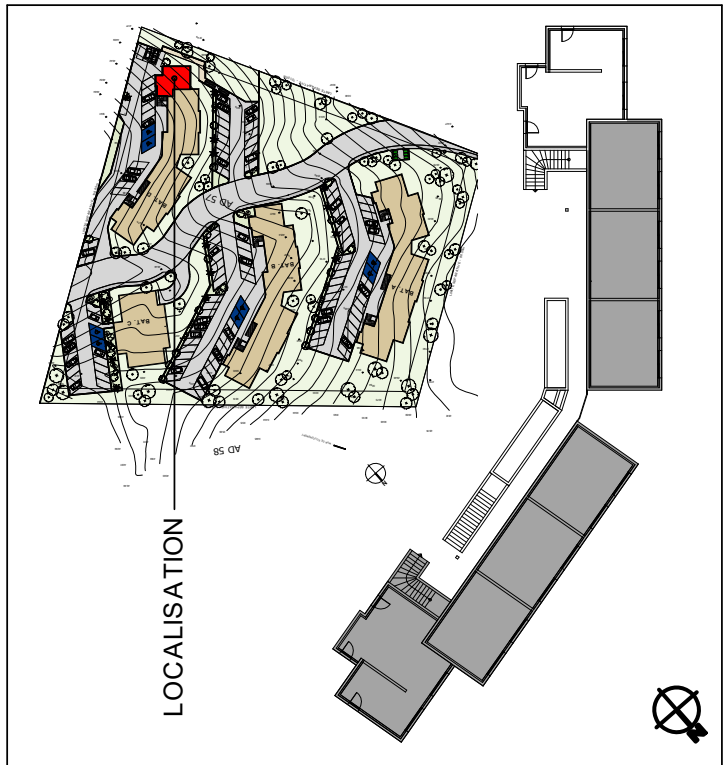
BATIMENT D - REZ DE JARDIN

**S.C.I. SOCIETE D'AMENAGEMENT
DE LA CRUCIATA**

E. GIUSTI ET A. VERSINI Architectes D.P.L.G.



"LES TERRASSES DE STAGNOLA"
LIEU DIT "CIVITA" - 20 166 PIETROSELLA



APPARTEMENT T3

	N°D-08
HALL	4.05m ²
CUISSINE	6.88m ²
SEJOUR	16.08m ²
S. D'EAU	5.04m ²
WC	1.82m ²
DEGAGEMENT	2.06m ²
CHAMBRE 1	11.52m ²
CHAMBRE 2	10.82m ²
TOTAL SURFACE HABITABLE	58.27m²
TERRASSE	20.44m ²
JARDIN PRIVATIF	32.25m ²

Ech.1/100 - FORMAT A4

La société se réserve la possibilité d'apporter des modifications qui seraient dues à des impératifs d'ordre technique ou administratif. La cuisine et les appareils électroménagers sont dessinés à titre indicatif.