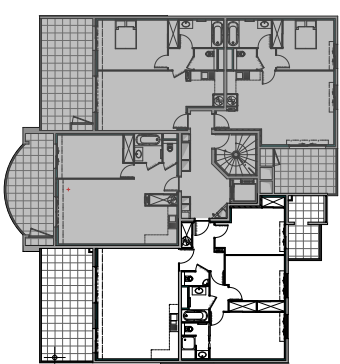
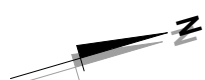
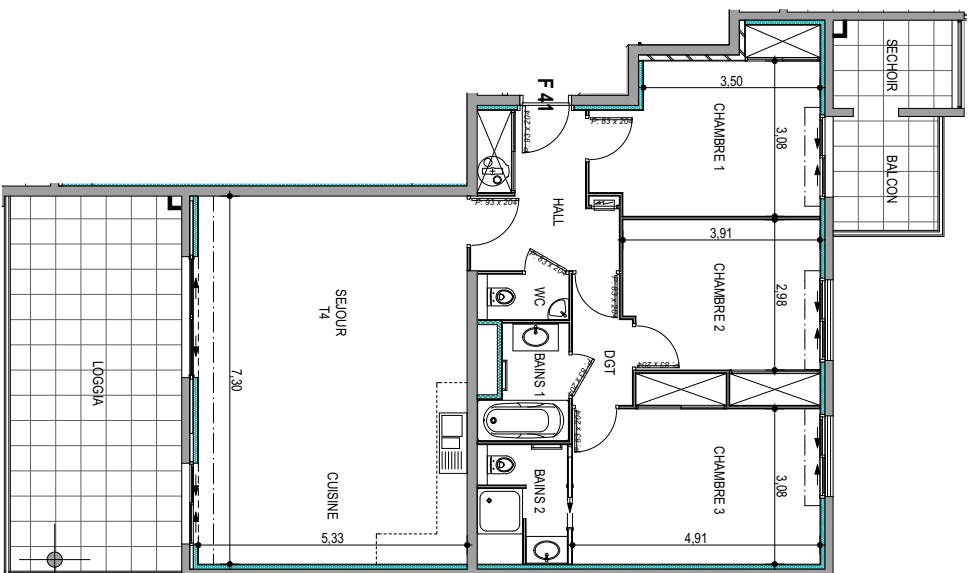


Résidence "Parc Impérial"



APPARTEMENT: F-41

4^{ème} Etage

Type 4 pièces T4

Surfaces habitables

Hall + Placard	7.90 m ²
Séjour / Cuisine	38.90 m ²
WC	1.65 m ²
Salle de bains 1	3.50 m ²
Salle de bains 2	4.10 m ²
Dégagement	2.85 m ²
Chambre 1 + Placard	13.80 m ²
Chambre 2 + Placard	12.65 m ²
Chambre 3 + Placard	16.40 m ²
TOTAL	101.75 m²
Loggia	25.20 m ²
Balcon / Séchoir	9.10 m ²



Des modifications sont susceptibles d'être apportées à ce plan en fonction des nécessités techniques de la réalisation, tant en ce qui concerne les dimensions libres que les équipements.
Les surfaces indiquées sont approximatives : les retombées, faux plafonds, canalisations, radiateurs ne sont pas représentés. Le mobilier figurant sur les plans n'est qu'une suggestion d'aménagement.