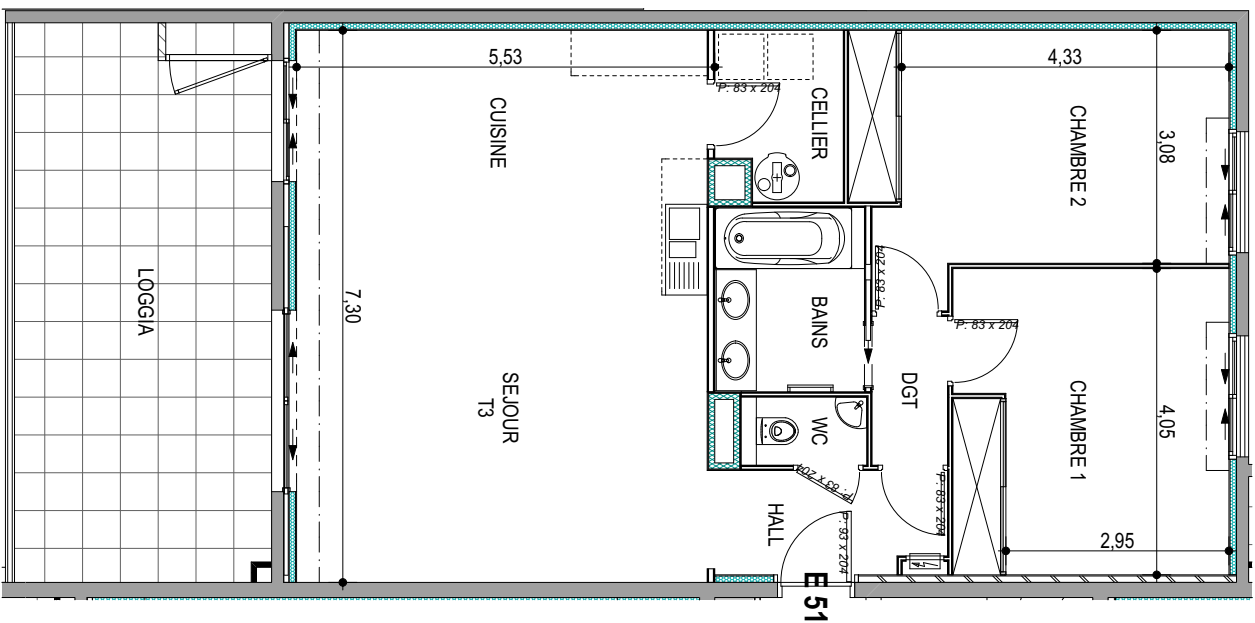
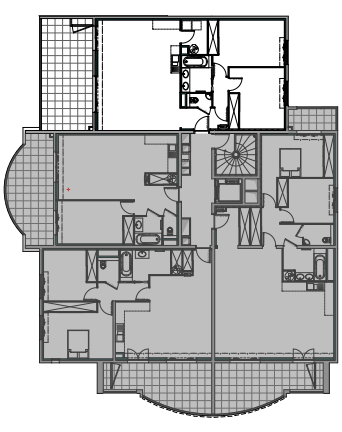


Residence "Paris Impérial"



Des modifications sont susceptibles d'être apportées à ce plan en fonction des nécessités techniques de la réalisation, tant en ce qui concerne les dimensions libres que les équipements.
Les surfaces indiquées sont approximatives : les rebords, faux plafonds, canalisations, radiateurs ne sont pas représentés. Le mobilier figurant sur les plans n'est qu'une suggestion d'aménagement.



APPARTEMENT: E-51

5ème Etage

Type 3 pièces T3	
Surfaces habitables	
Hall	4.45 m ²
Séjour / Cuisine	38.90 m ²
Cellier	3.55 m ²
WC	1.50 m ²
Salle de bains	4.85 m ²
Dégagement	1.95 m ²
Chambre 1 + Placard	14.75 m ²
Chambre 2 + Placard	15.85 m ²
TOTAL	85.80 m²
Loggia	25.10 m ²